

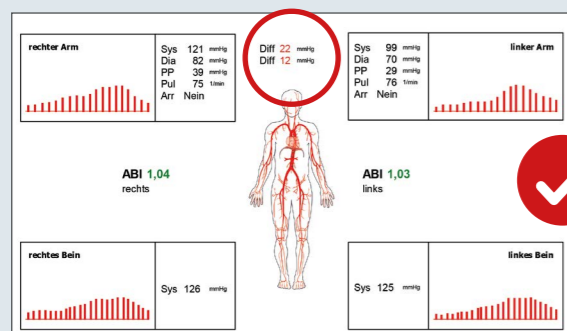
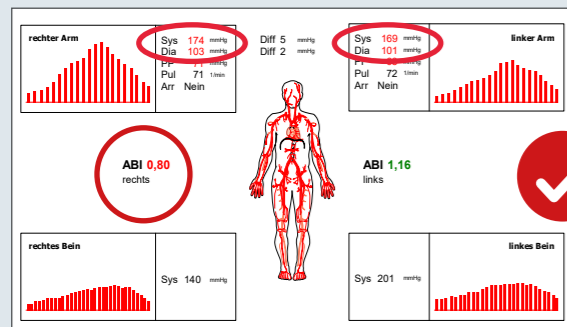
# Großes Funktionsspektrum

zusätzlich zur pAVK Erstdiagnostik



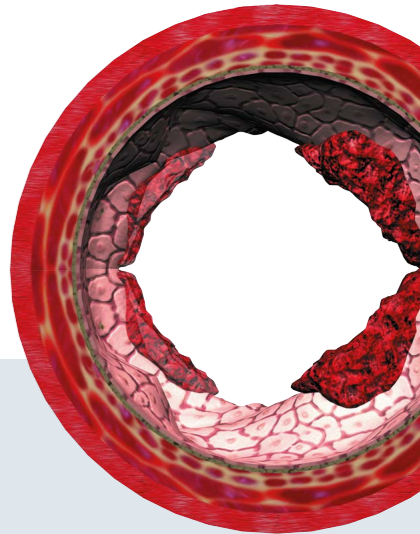
## Praxisnahe Fallbeispiele:

Das **boso ABI-system 100** zeigt neben einer **pAVK** auch deutliche Hinweise auf **Herzrhythmusstörungen** und **weitere wichtige Parameter des kardiovaskulären Systems** an.



# Atherosklerose

## pAVK Erstdiagnostik



80%

der behandlungsbedürftigen Gefäßerkrankungen bei den über 65-Jährigen **sind unerkannt\***



**Regelmäßiges Screening** zur Vorbeugung von Herzinfarkt und Schlaganfall bei unentdeckter pAVK – **boso ABI-system 100**

\* Diehm C., Schuser A., Allenberg H. et al. High prevalence of peripheral arterial disease and comorbidity in 6,880 primary care patients: cross sectional study. Atherosclerosis. 2004; 172:95-105

Für den Hausarzt



MADE IN GERMANY  
KLINISCH VALIDIERT



Der **Knöchel-Arm-Index**  
(engl.: **ABI** – Ankle Brachial Index)  
besitzt die größte Aussagekraft  
zur Vorhersage von Schlaganfall,  
Herzinfarkt und Mortalität.

Ein ABI-Wert < 0,9 weist im Vergleich zum Angiogramm mit einer **Sensitivität von bis zu 95 %** auf eine pAVK hin und schließt umgekehrt die Erkrankung mit nahezu **100 % Spezifität** aus.<sup>1</sup>

boso schließt mit dem **ABI-Mess-System** eine wichtige Lücke in der sekundären Prävention kardiovaskulärer Ereignisse.

Das boso ABI-system ermittelt den ABI **einfacher, schneller und präziser** als herkömmliche Messverfahren. Diese sind zeitaufwendiger und setzen Erfahrung voraus.

- So können Routine-Checks bei jedem Patienten zur **Früherkennung** einer pAVK durchgeführt werden. Die PWV-Messung ist optional möglich.
- PWV-Messung ist die Messung der Pulswellengeschwindigkeit zur Bestimmung der arteriellen Gefäßsteifigkeit.<sup>2</sup>

PWV – Pulse Wave Velocity

<sup>1</sup> Prof. Dr. med Curt Diehm, Ärztlicher Direktor, Max Grundig Klinik Bühlerhöhe  
<sup>2</sup> DeGAG, Gesellschaft für Arterielle Gefäßsteifigkeit Deutschland-Österreich-Schweiz e.V.

Weitere Infos unter

[www.boso-abi.de](http://www.boso-abi.de)

Weitere Fragen an

[hausarzt@boso.de](mailto:hausarzt@boso.de)

Kostenlose Infos zu Atherosklerose  
auf der Hausärztedatenbank

[www.deximed.de/pavk](http://www.deximed.de/pavk)

## pAVK Erstdiagnostik

Ihre Vorteile mit dem **ABI-system 100**



### Die Messung

- in **1 Minute**
- einfach und delegierbar
- präzise und klinisch validiert



**Großes Patientenpotential**



**Wichtig für die Herz-Kreislauf-Diagnose**



**Messwert-Nachverfolgung**



**Optional mit PWV-Messung**



Vergütung nach **Hausarztvertrag**